

山口県コンクリート診断士会各員各位
コンクリート診断士受験予定者各位

令和6年2月吉日
山口県コンクリート診断士会
会長 瀬原洋一
副会長 中村秀明

コンクリート診断士試験の受験対策講習会のお知らせ

拝啓 時下ますますご清祥のこととお喜び申し上げます。平素は山口県コンクリート診断士会の活動に対し格別のご理解とご厚誼にあずかり、厚く御礼申し上げます。

さて、最近の社会情勢の中、社会基盤としてのコンクリート構造物の長寿命化、維持管理がますます重要となってきています。当会では、コンクリート診断士の資格取得を目指している方々を対象とした「コンクリート診断士試験受験対策講習会」を3日間の予定で開催しますので、是非ともご参加ください。

(注意事項)

令和6年度(2024年)のコンクリート診断士の試験日は、7月21日(日)に全国の地方都市で行なわれます。この試験に受験するためには、(公社)日本コンクリート工学会の講習(eラーニング)の受講が必須(令和6年2月5日で締切られています)です。ただし、令和5年(2023年)に講習会を受講されている方は免除されます。

来年(令和7年:2025年)の受験準備をされる方にも、有益な講習会になると考えております。

受験対策講習会の参加希望者は、別添の申込書(ワード)に必要事項を入力して、**4月14日までに**以下のアドレスにメールでお申し込みをお願いいたします。

山口県コンクリート診断士会 事務局(トキワコンサルタント株式会社 内) 担当:小田原

メール先: jim@imainte.net

TEL: 0836-62-5300

FAX: 0836-62-5301

敬具

コンクリート診断士試験 受験対策講習会

主催：山口県コンクリート診断士会

【開催日時】 令和6年4月20日（土）、5月11日（土）、6月1日（土）

【開催場所】 **4月20日（土）**

常盤工業会館 2階会議室（山口県宇部市東梶返1丁目10-8）
山大工学部に駐車させていただきます。

5月11日（土）

トキワコンサルタント 2階会議室（山口県宇部市山中700番地10）

6月1日（土）

常盤工業会館 2階会議室（山口県宇部市東梶返1丁目10-8）
山大工学部に駐車させていただきます。

**※日によって開催場所が違いますのでご注意ください。
添付の地図を参照させていただきます**

【受講料】 正会員および協賛会員所属の方 **1回につき1,000円**（当日徴収します）

非会員 **1回につき3,000円**（当日徴収します）

【講師】 中村秀明 先生（山口大学工学部 教授）

【講義内容】

1回目 4月20日（土） 13:00～17:00

試験の概要と択一式の対策

1. コンクリート診断士試験の概要
2. 択一式問題のポイント

2回目 5月11日（土） 13:00～17:00

記述式の対策

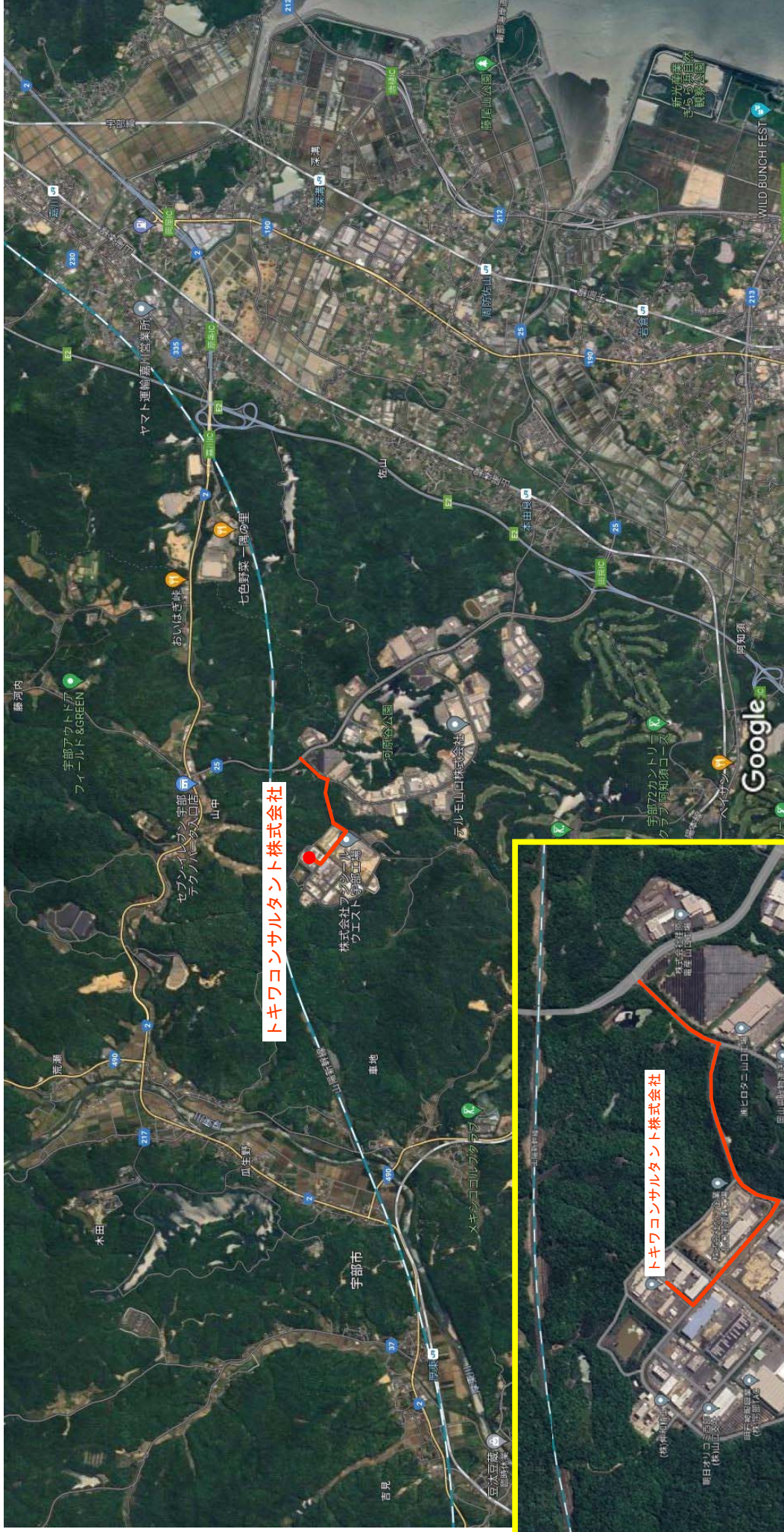
1. 答案作成の留意点
2. 答案作成のステップ
3. 記述式問題の傾向と対策

3回目 6月1日（土） 12:30～17:00

模擬試験

1. 諸注意(12:30～13:00)
2. 模擬試験(13:00～16:00)
3. 模擬試験の解説(16:00～17:00)

※当日の講習項目の詳細や時間配分等は若干、変更することがあります。ご了承ください。



トキワコンサルタント株式会社

トキワコンサルタント株式会社

5月11日 講習会場：トキワコンサルタント(株)

会社名：トキワコンサルタント株式会社
住所：山口県宇部市大字山中700番地10
電話：080-4875-9824 (事務局：小田原)

